



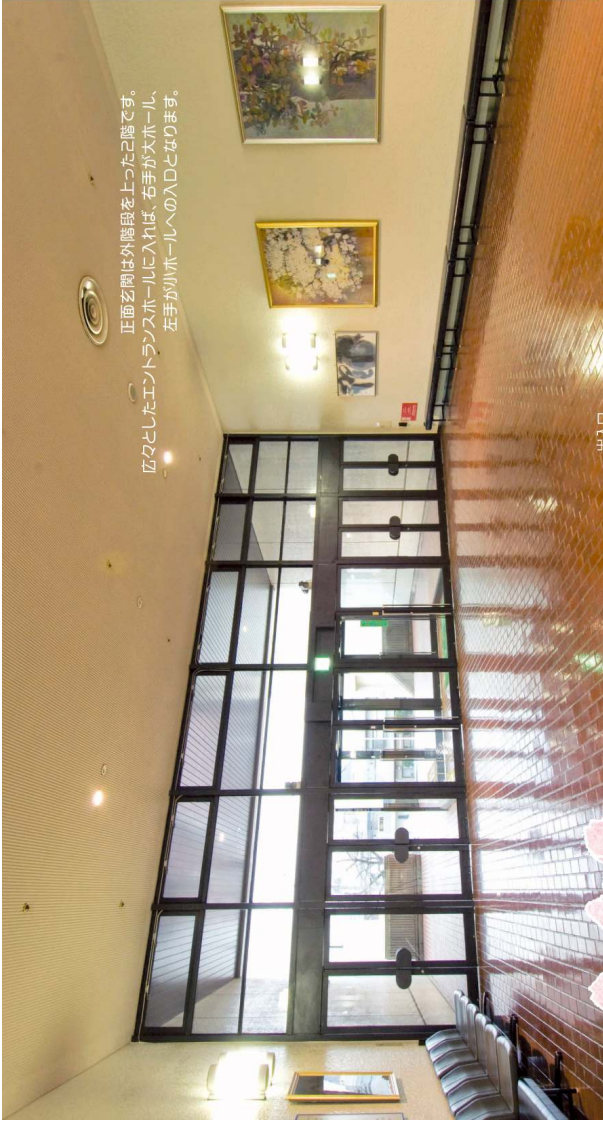
INFORMATION

さくらホール

武蔵村山市民会館



正面玄関は外階段を上った2階です。
 広々としたエントランスホールに入れば、右手が大ホール、
 左手が小ホールへの入口となります。



お体の不自由な方でも
 利用しやすいように、
 各所にスロープを設置
 しています。



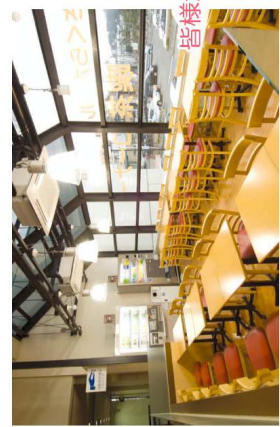
方々のための
 AEDも完備！



さくらホールへようこそ！
 どうぞステキな一日を
 お過ごしください！



北玄関のコミュニティエントランスホールは
 ホットな情報を提供するなど、
 皆様の交流の場としても活躍しています！



エントランスホールの奥にある
 喫茶スペースは光がていっばい！

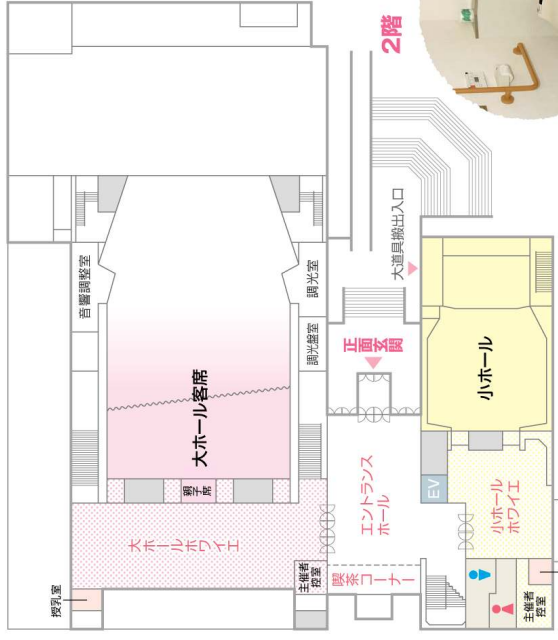


- 男性用お手洗い
- 女性用お手洗い
- 障がい者用お手洗い

大ホール、小ホールの各ホワイ
 エには赤ちゃん連れの方へ便利
 な授乳室があります。



さくらホール(武蔵村山市民会館)は、
 お子様からお年寄りまで、趣味からビジネスまで、
 日常のひとコマから特別の日まで、
 皆様がいキキと輝くためのお手伝いをさせていただきます！
 ハートフルコミュニティ施設です！



1階の「だれでもトイレ」は、手すり、ベ
 シーン、洗面器の自動水栓などを完備
 した、どなたにもやさしいトイレです。

会館概要

名称：武蔵村山市民会館（さくらホール）
 所在地：武蔵村山市本町1-17-1
 敷地面積：7,173㎡
 建築面積：3,607㎡
 構造：鉄筋コンクリート造、地下1階、地上4階
 開館：昭和58年11月9日

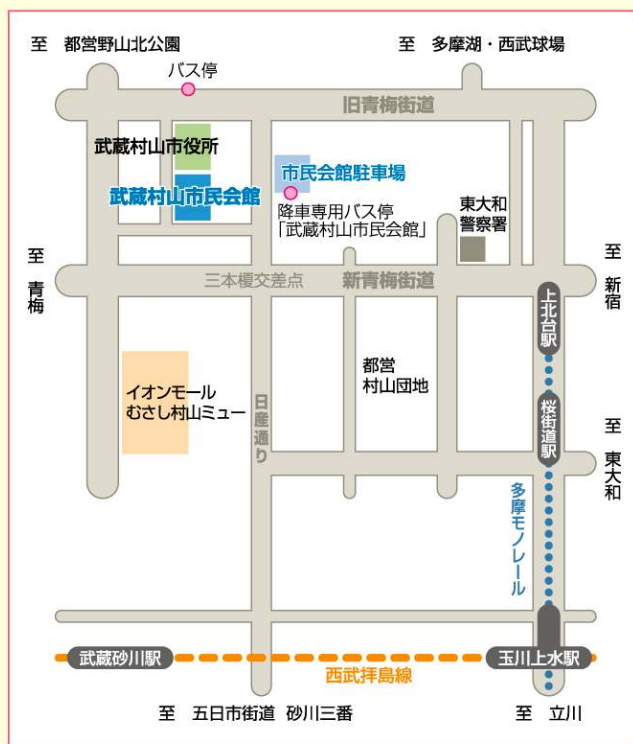
施設概要

大ホール：収容人員／1,032人
 固定席909席、移動席123席（車椅子席含む）
 小ホール：収容人員／258人
 固定席246席、移動席12席（車椅子席含む）
 その他：楽屋5／リハーサル室／浴室／展示室／研修室／会議室2／
 集会室／保育室／実習室／和室／林養室／遊戯室／駐車場
 約120台

さくらホール 武蔵村山市民会館

〒208-0004 東京都武蔵村山市本町1-17-1
TEL.042-565-0226 FAX.042-567-4502
<http://www.musashimurayama-sakurahall.jp/>

休館日：毎月第1月曜日（ただし、その日が国民の祝日に関する法律に定める休日に当たるときは、その翌日）
及び12月28日～1月3日



バス便のご案内

■JR中央線 立川駅

【立川バス】立川駅北口①乗り場から「箱根ヶ崎駅」または「三ツ藤住宅」行きで「武蔵村山市役所前」下車。または「武蔵村山市民会館」行きで終点下車。（乗車時間：約30分）
※「立川市役所」もあるのでご注意ください。

【西武バス】立川駅北口⑧乗り場から「イオンモール」行きで「武蔵村山市役所前」下車。（乗車時間：約50分）

■西武拝島線 東大和市駅

【西武バス】「イオンモール」行きで「武蔵村山市役所前」下車。（乗車時間：約30分）
※「東大和市役所」もあるのでご注意ください。

【都営バス】「青梅車庫前」または「箱根ヶ崎駅」行きで「武蔵村山市役所前」下車。（乗車時間：約30分）
※「東大和市役所」もあるのでご注意ください。

■多摩モノレール 上北台駅

【市内循環バス／上北台ルート】「武蔵村山市役所前」下車。（乗車時間：約11分）

■JR八高線 箱根ヶ崎駅

【立川バス】「立川駅北口」行きで「武蔵村山市役所前」下車。（乗車時間：約20分）

■イオンモールむさし村山ミュー

【西武バス】「立川駅北口」行きで「武蔵村山市役所前」下車。（乗車時間：約10分）

お車でご来館の場合は、無料駐車場をご用意しております。

タクシーをご利用になる場合の料金の目安

JR中央線 立川駅から 約2,800円

西武拝島線 東大和駅から 約2,000円

西武拝島線 武蔵砂川駅から 約1,600円

西武拝島線・多摩モノレール 玉川上水駅から 約2,000円

多摩モノレール 上北台駅から 約1,500円

JR八高線 箱根ヶ崎駅から 約2,000円

※上記の料金はあくまでも目安です。当日の交通状況などで変動がありますので、ご注意ください。



トールツリー 武蔵村山市民会館の指定管理者である、株式会社ケイミックスの文化施設等運営管理に関するブランド名です。

「Tall Trees」の日本語訳「高い木々」、その言葉通り、文化振興の「種」を植え、地域の土壌に「根付き」、「芽」を出させ、それらを大きな「木々」に育てていきたいという思いをこめた名称です。黒の文字とグリーンの色は大きく育った「木々」を、茶色の線は豊かな「土壌」を表しています。



指定管理者：株式会社ケイミックス