

2014年12月19日  
 株式会社 リクルートジョブズ


## -2014年11月度 アルバイト・パート募集時平均時給調査-

### 三大都市圏の11月度平均時給は前年同月より9円増加の962円 2カ月連続で過去最高を更新

株式会社リクルートジョブズ(本社:東京都中央区、代表取締役社長:柳川昌紀)の調査研究機関「ジョブズリサーチセンター(<http://jbrc.recruitjobs.co.jp/>)」が、2014年11月度の「アルバイト・パート募集時平均時給調査」をまとめましたので、ご報告いたします。

※本調査は、当社が企画運営する求人情報メディア『TOWNWORK』『TOWNWORK社員』『fromA navi』に掲載された求人情報より、アルバイト・パートの募集時平均時給を集計しております。

#### 【三大都市圏・全体】

○三大都市圏(首都圏・東海・関西)の平均時給は 962円 (前年同月953円、前月961円) [ 3P ]

11月度平均時給は前年同月より9円増加の962円、増減率+0.9%となった。

職種別では「事務系」(前年同月比増減額+27円、増減率+2.8%)をはじめとするすべての職種で前年同月比プラスとなった。

前月比は「専門職系」(前月比増減額+6円、増減率+0.5%)、「事務系」(同+5円、+0.5%)、「製造・物流・清掃系」(同+3円、+0.3%)でプラスとなった。

#### 【三大都市圏・エリア別】

首都圏、東海、関西すべてのエリアで前年同月比および前月比プラス [ 7P ]

○首都圏の平均時給は 999円 (前年同月993円、前月998円) [ 8P ]

前年同月より6円増加(増減率+0.6%)、前月比は1円増加(同+0.1%)となった。

職種別では「事務系」(前年同月比増減額+30円、増減率+3.1%)、「専門職系」(同+12円、+1.1%)、「フード系」(同+5円、+0.5%)、「製造・物流・清掃系」(同+3円、+0.3%)、「販売・サービス系」(同+1円、+0.1%)で前年同月比プラスとなった。

前月比は、「専門職系」(前月比増減額+5円、増減率+0.4%)、「事務系」(同+4円、+0.4%)、「フード系」(同+1円、+0.1%)、「製造・物流・清掃系」(同+1円、+0.1%)でプラスとなった。

○東海の平均時給は 907円 (前年同月898円、前月905円) [ 9P ]

前年同月より9円増加(増減率+1.0%)、前月比は2円増加(同+0.2%)となった。

職種別では「専門職系」(前年同月比増減額+22円、増減率+2.2%)をはじめとするすべての職種で前年同月比プラスとなった。

前月比は「製造・物流・清掃系」(前月比増減額+6円、増減率+0.7%)、「販売・サービス系」(同+1円、+0.1%)、「フード系」(同+1円、+0.1%)などでプラスとなった。

○関西の平均時給は 926円 (前年同月909円、前月924円) [ 10P ]

前年同月より17円増加(増減率+1.9%)、前月比は2円増加(同+0.2%)となった。

職種別では「事務系」(前年同月比増減額+30円、増減率+3.3%)などすべての職種で前年同月比プラスとなった。

前月比は「専門職系」(前月比増減額+19円、増減率+1.8%)、「事務系」(同+5円、+0.5%)、「製造・物流・清掃系」(同+4円、+0.4%)などでプラスとなった。

【本件に関するお問い合わせ先】  
<http://www.recruitjobs.co.jp/RJB/contact.html>

## 【調査概要】

当社が企画運営する求人情報メディア『TOWNWORK』『TOWNWORK社員』『fromA navi』に掲載された求人情報より、「アルバイト・パート」募集の求人情報を抽出し、募集時平均時給を集計した。

なお2014年10月度より職種小分類および大分類を変更したため、2011年1月以降の過去データについても再集計している。

## &lt;集計対象件数&gt;

2014年11月 272,173 件 ※2014年10月度から、全国の件数

## &lt;集計対象職種について&gt;

大分類	小分類
販売・サービス系	レジ
	販売
	* 1 アパレル販売
	● 化粧品販売
	コンビニスタッフ
	カラオケボックススタッフ
	CD・ビデオレンタルスタッフ
	ホールスタッフ(パチンコ・遊技場)
	レジャー施設業務全般
	ホテルフロント
	● ホテルスタッフ
	● 宿泊施設関連(旅館・民宿)
	● 冠婚葬祭スタッフ
	* 2 イベントスタッフ(設営・運営等)
	● チラシ・パンフレット配布
	キャンペーンスタッフ
	(1) 販売・サービス系 全体
フード系	ホールスタッフ(飲食店)
	● 料理店・レストラン・他
	● 居酒屋・バー
	* 3 調理・コック・板前(見習含む)
	● 料理店・レストラン・他
	● 居酒屋・バー
	ファストフード
	● パン職人・パティシエ
	洗い場・パントリー
	(2) フード系 全体
製造・物流・清掃系	食品製造・販売
	組立工
	● 製造・生産(重工業除く)
	● メカニック(修理・整備士)
	● 品質管理・検査
	物流作業
	構内作業(フォークリフト等オペレータ)
	* 4 ドライバー・配送・デリバリー
	● ドライバー(中型・大型・バス・タクシー)
	* 5 清掃・洗浄・クリーニング
	● 警備員・監視員・パーキングスタッフ
	● ビルメンテナンス・施設管理
	ガソリンスタンドスタッフ
	製造・物流・清掃系 全体

※接待のある飲食業の職種は除く

大分類	小分類
事務系	受付
	一般事務
	● 営業事務・営業アシスタント
	* 6 電話対応
	* 6 コールセンタースタッフ
	● データ入力
	医療事務
	● 財務・会計・経理系職
	(3)(4) 事務系 全体
	営業系
テレフォンアポインター	
(1)(3) 営業系 全体	
専門職系	看護師
	* 8 歯科衛生士・歯科技工士
	● 歯科助手
	● 医療関係技術者
	介護スタッフ
	訪問介護員(ホームヘルパー)
	● 介護福祉士
	● 美容師・理容師
	* 9 エステ・ネイル・マッサージ
	* 10 スポーツインストラクター
	● 塾講師
● 保育士	
(2)(4) 専門職系 全体	

※2014年10月度からの変更点

●: 新設

\*: 名称変更、集計変更 元名称は下記を参照

- \* 1 ファッションアドバイザー
- \* 2 イベントスタッフ
- \* 3 調理師
- \* 4 ドライバー・配送
- \* 5 清掃 集計範囲を変更
- \* 6 電話対応を、「電話対応」と「コールセンタースタッフ」へ分割
- \* 7 集計範囲を変更
- \* 8 歯科衛生士
- \* 9 エステ・マッサージ
- \* 10 インストラクター

(1) チラシ・パンフレット配布: 営業系から販売・サービス系へ

(2) パン職人・パティシエ: 専門職系からフード系へ

(3) 営業アシスタント: 営業系から事務系へ

(4) データ入力: 専門職系から事務系へ

## &lt;集計対象媒体について&gt;

『TOWNWORK』 : 「家の近くで働きたい」「学校の近くで働きたい」など勤務地を重視する読者へ向けた無料の仕事情報誌。全国で展開。

『TOWNWORK社員』: 「地元で社員になりたい」など勤務地と雇用形態を重視する読者へ向けた無料の仕事情報誌。全国で展開。

『fromA navi』 : アルバイト・仕事探しの総合求人情報サイト。関東、関西、東海エリアを中心に、北海道・東北・北陸・甲信越、中国・四国、九州・沖縄、リゾートの全8版を展開。

## &lt;エリア区分について&gt;

対象媒体に掲載される求人情報記載の所在地に準拠し、以下の通りとした。

北海道	: 北海道
東北	: 宮城県、青森県、岩手県、秋田県、山形県、福島県
北関東	: 栃木県、群馬県、茨城県
首都圏	: 東京都、神奈川県、千葉県、埼玉県
甲信越・北陸	: 山梨県、長野県、新潟県、石川県、富山県、福井県
東海	: 愛知県、三重県、岐阜県、静岡県
関西	: 大阪府、兵庫県、京都府、奈良県、滋賀県、和歌山県
中国・四国	: 広島県、岡山県、山口県、島根県、鳥取県、香川県、徳島県、愛媛県、高知県
九州	: 福岡県、佐賀県、長崎県、熊本県、大分県、宮崎県、鹿児島県、沖縄県

## &lt;参考:全国エリア別 募集時平均時給&gt;

## ■全国 平均時給

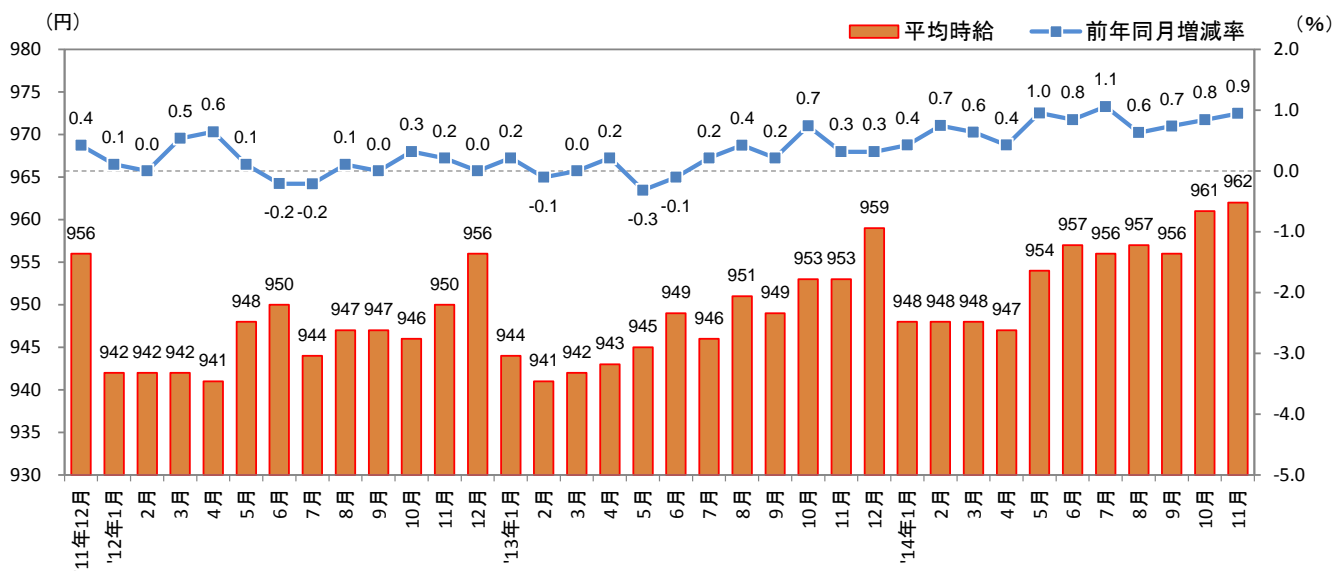
大分類	平均時給(円)										
	北海道	東北	北関東	首都圏	甲信越・北陸	東海	関西	中国・四国	九州	三大都市圏	全国
販売・サービス系	816	801	873	971	846	889	922	839	795	943	911
フード系	789	813	859	982	845	887	893	851	791	937	906
製造・物流・清掃系	811	827	870	983	874	922	918	861	796	953	926
事務系	890	902	855	1,012	884	899	941	922	889	978	961
営業系	1,008	-	-	1,113	-	1,061	1,126	997	984	1,114	1,082
専門職系	929	976	1,058	1,145	1,091	1,007	1,061	970	966	1,102	1,084
全体	826	827	878	999	862	907	926	859	810	962	932

※「その他」は省略

※-: サンプル数30件未満のデータ

## 1. 三大都市圏 募集時平均時給調査

## ■三大都市圏(首都圏・東海・関西)全体 平均時給推移 直近36カ月の動向



## 1. 三大都市圏 募集時平均時給調査

## ■三大都市圏 職種別 平均時給

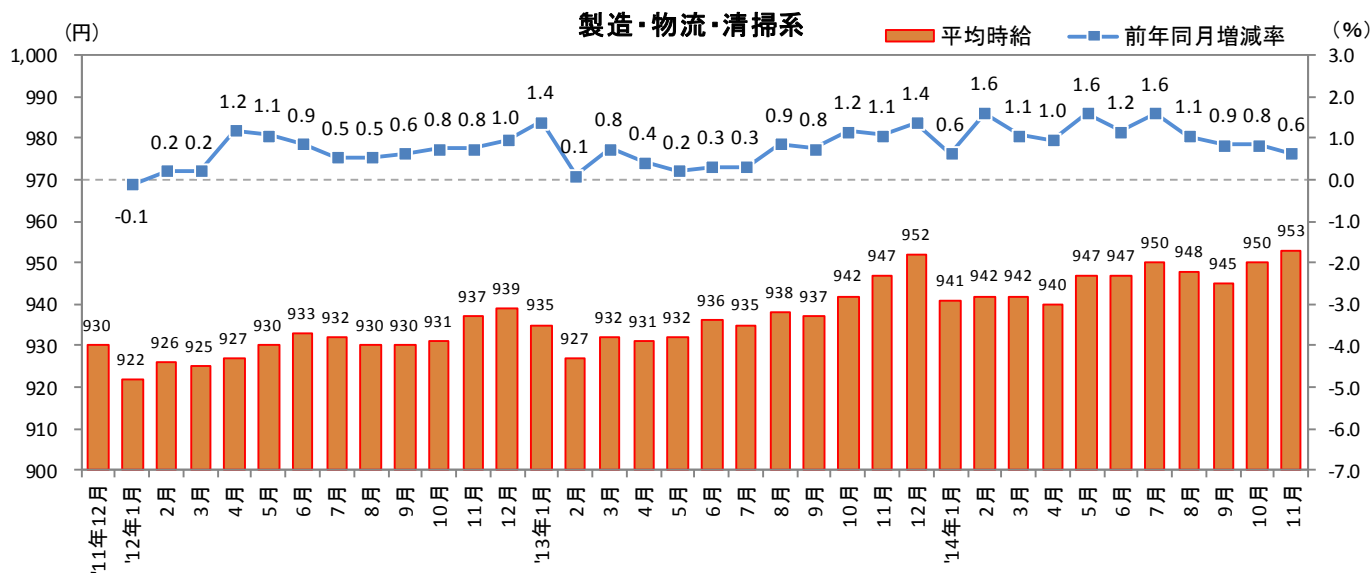
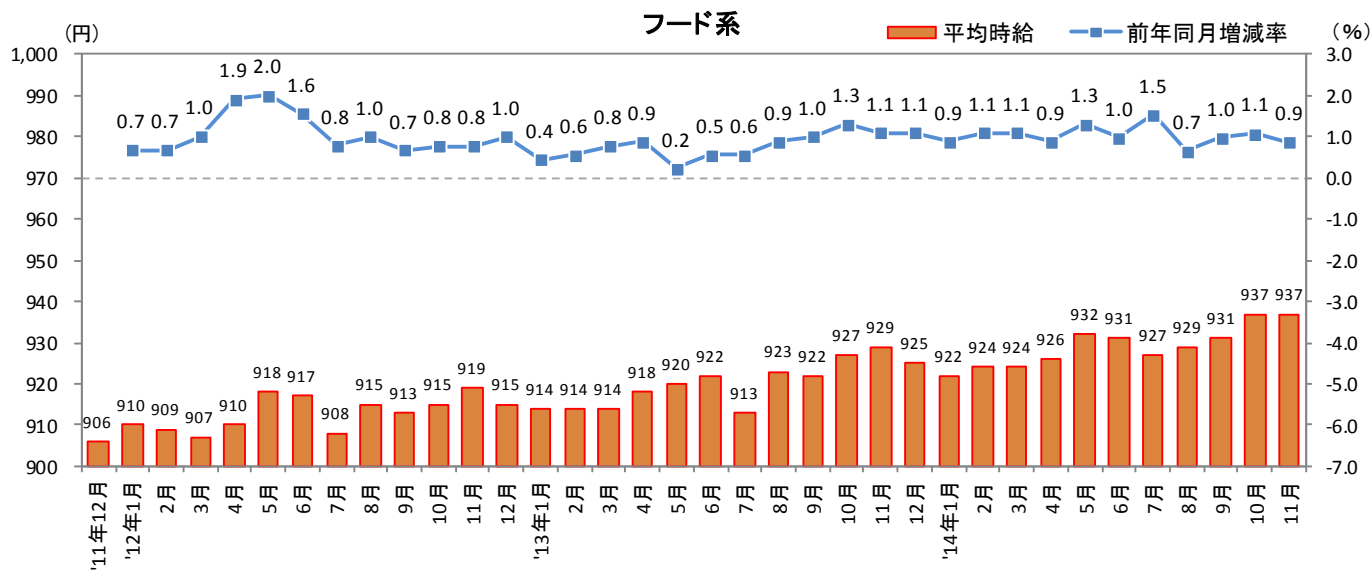
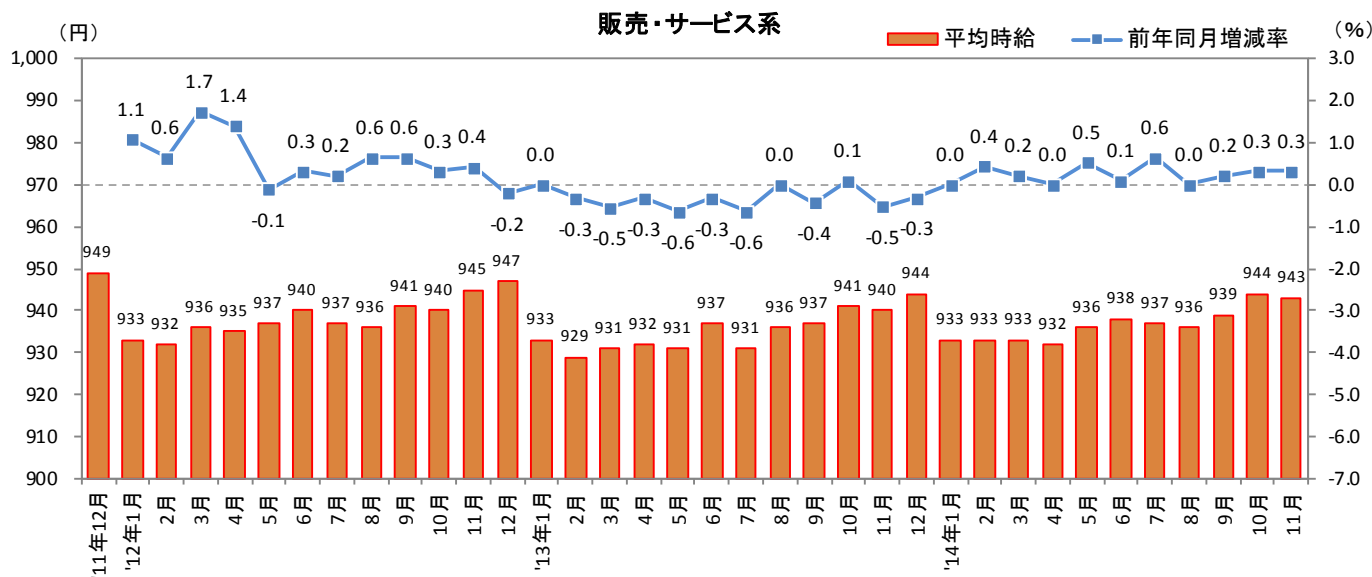
大分類	小分類	今月	前年同月比較(2013年11月)			前月比較(2014年10月)		
		平均時給 (円)	平均時給 (円)	増減額 (円)	増減率	平均時給 (円)	増減額 (円)	増減率
販売・サービス系	レジ	914	907	7	0.8%	911	3	0.3%
	販売	926	929	▲ 3	-0.3%	927	▲ 1	-0.1%
	アパレル販売	922	916	6	0.7%	923	▲ 1	-0.1%
	化粧品販売	1,060	1,094	▲ 34	-3.1%	1,077	▲ 17	-1.6%
	コンビニスタッフ	886	882	4	0.5%	888	▲ 2	-0.2%
	カラオケボックススタッフ	953	925	28	3.0%	952	1	0.1%
	CD・ビデオレンタルスタッフ	847	836	11	1.3%	846	1	0.1%
	ホールスタッフ(パチンコ・遊技場)	1,187	1,177	10	0.8%	1,195	▲ 8	-0.7%
	レジャー施設業務全般	939	953	▲ 14	-1.5%	938	1	0.1%
	ホテルフロント	929	926	3	0.3%	930	▲ 1	-0.1%
	ホテルスタッフ	923	913	10	1.1%	918	5	0.5%
	宿泊施設関連(旅館・民宿)	913	918	▲ 5	-0.5%	913	0	0.0%
	冠婚葬祭スタッフ	1,009	1,015	▲ 6	-0.6%	1,006	3	0.3%
	イベントスタッフ(設営・運営等)	1,084	1,037	47	4.5%	1,069	15	1.4%
	チラシ・パンフレット配布	970	967	3	0.3%	942	28	3.0%
	キャンペーンスタッフ	1,170	1,158	12	1.0%	1,152	18	1.6%
販売・サービス系 全体	943	940	3	0.3%	944	▲ 1	-0.1%	
フード系	ホールスタッフ(飲食店)	951	940	11	1.2%	951	0	0.0%
	料理店・レストラン・他	949	939	10	1.1%	950	▲ 1	-0.1%
	居酒屋・バー	960	943	17	1.8%	954	6	0.6%
	調理・コック・板前(見習含む)	925	920	5	0.5%	925	0	0.0%
	料理店・レストラン・他	923	918	5	0.5%	922	1	0.1%
	居酒屋・バー	940	931	9	1.0%	944	▲ 4	-0.4%
	ファストフード	920	905	15	1.7%	915	5	0.5%
	パン職人・パティシエ	897	890	7	0.8%	892	5	0.6%
	洗い場・パントリー	913	927	▲ 14	-1.5%	911	2	0.2%
	フード系 全体	937	929	8	0.9%	937	0	0.0%
	製造・物流・清掃系	食品製造・販売	913	908	5	0.6%	910	3
組立工		980	956	24	2.5%	975	5	0.5%
製造・生産(重工業除く)		969	944	25	2.6%	983	▲ 14	-1.4%
メカニック(修理・整備士)		935	900	35	3.9%	935	0	0.0%
品質管理・検査		959	908	51	5.6%	935	24	2.6%
物流作業		960	953	7	0.7%	953	7	0.7%
構内作業(フォークリフト等オペレータ)		975	959	16	1.7%	969	6	0.6%
ドライバー・配送・デリバリー		981	975	6	0.6%	977	4	0.4%
ドライバー(中型・大型・バス・タクシー)		1,075	1,063	12	1.1%	1,076	▲ 1	-0.1%
清掃・洗浄・クリーニング		940	945	▲ 5	-0.5%	937	3	0.3%
警備員・監視員・パーキングスタッフ		956	947	9	1.0%	962	▲ 6	-0.6%
ビルメンテナンス・施設管理		962	966	▲ 4	-0.4%	959	3	0.3%
ガソリンスタンドスタッフ		946	927	19	2.0%	941	5	0.5%
製造・物流・清掃系 全体		953	947	6	0.6%	950	3	0.3%
事務系	受付	934	915	19	2.1%	933	1	0.1%
	一般事務	965	937	28	3.0%	960	5	0.5%
	営業事務・営業アシスタント	977	991	▲ 14	-1.4%	995	▲ 18	-1.8%
	電話対応	1,008	989	19	1.9%	997	11	1.1%
	コールセンタースタッフ	1,140	1,089	51	4.7%	1,140	0	0.0%
	データ入力	1,025	979	46	4.7%	1,018	7	0.7%
	医療事務	942	922	20	2.2%	932	10	1.1%
	財務・会計・経理系職	974	948	26	2.7%	974	0	0.0%
	事務系 全体	978	951	27	2.8%	973	5	0.5%
	営業系	営業	1,074	1,103	▲ 29	-2.6%	1,072	2
テレフォンアポインター		1,144	1,110	34	3.1%	1,158	▲ 14	-1.2%
営業系 全体		1,114	1,104	10	0.9%	1,119	▲ 5	-0.4%
専門職系	看護師	1,602	1,552	50	3.2%	1,590	12	0.8%
	歯科衛生士・歯科技工士	1,321	1,307	14	1.1%	1,320	1	0.1%
	歯科助手	934	926	8	0.9%	938	▲ 4	-0.4%
	医療関係技術者	1,056	1,080	▲ 24	-2.2%	1,094	▲ 38	-3.5%
	介護スタッフ	983	978	5	0.5%	976	7	0.7%
	訪問介護員(ホームヘルパー)	1,135	1,127	8	0.7%	1,139	▲ 4	-0.4%
	介護福祉士	1,028	1,050	▲ 22	-2.1%	1,019	9	0.9%
	美容師・理容師	979	962	17	1.8%	987	▲ 8	-0.8%
	エステ・ネイル・マッサージ	975	963	12	1.2%	963	12	1.2%
	スポーツインストラクター	946	940	6	0.6%	976	▲ 30	-3.1%
	塾講師	1,328	1,250	78	6.2%	1,287	41	3.2%
	保育士	1,059	976	83	8.5%	1,040	19	1.8%
	専門職系 全体	1,102	1,093	9	0.8%	1,096	6	0.5%
<b>三大都市圏 全体</b>	<b>962</b>	<b>953</b>	<b>9</b>	<b>0.9%</b>	<b>961</b>	<b>1</b>	<b>0.1%</b>	

※大分類および小分類の「その他」は省略

1. 三大都市圏 募集時平均時給調査

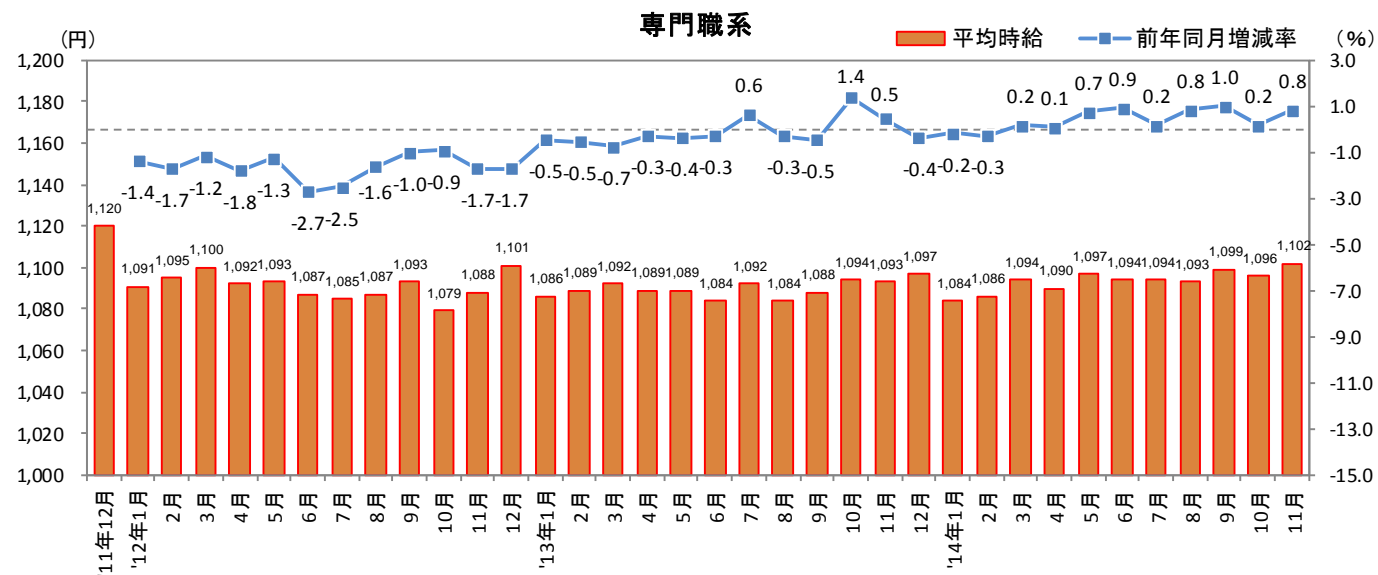
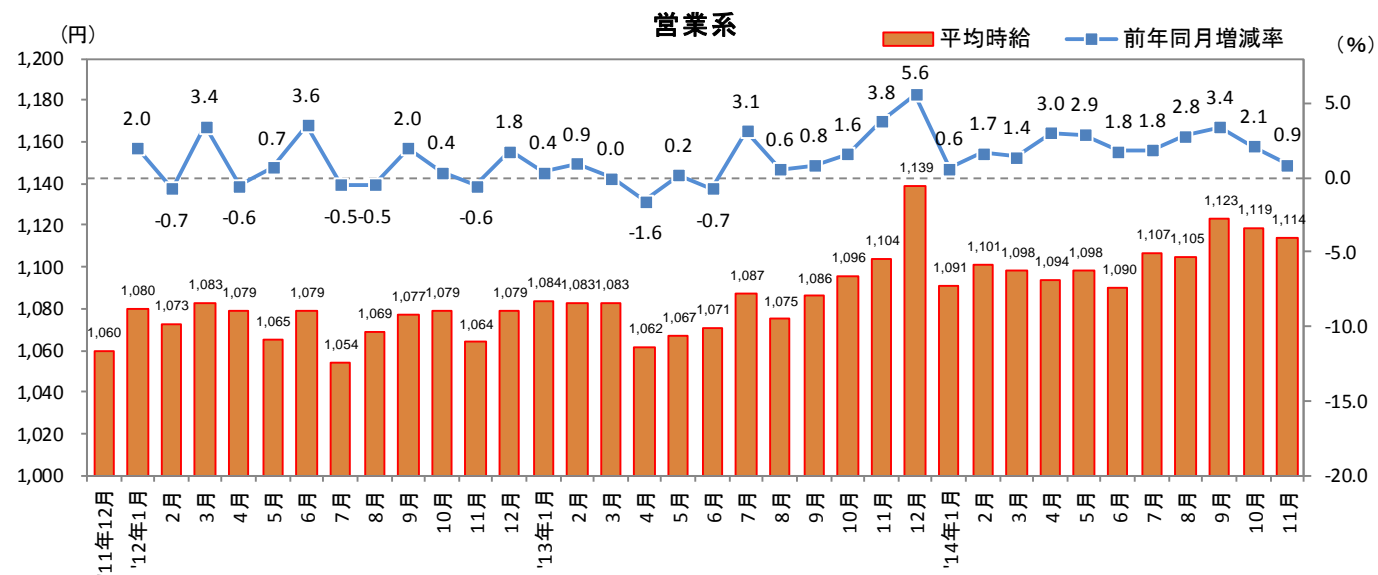
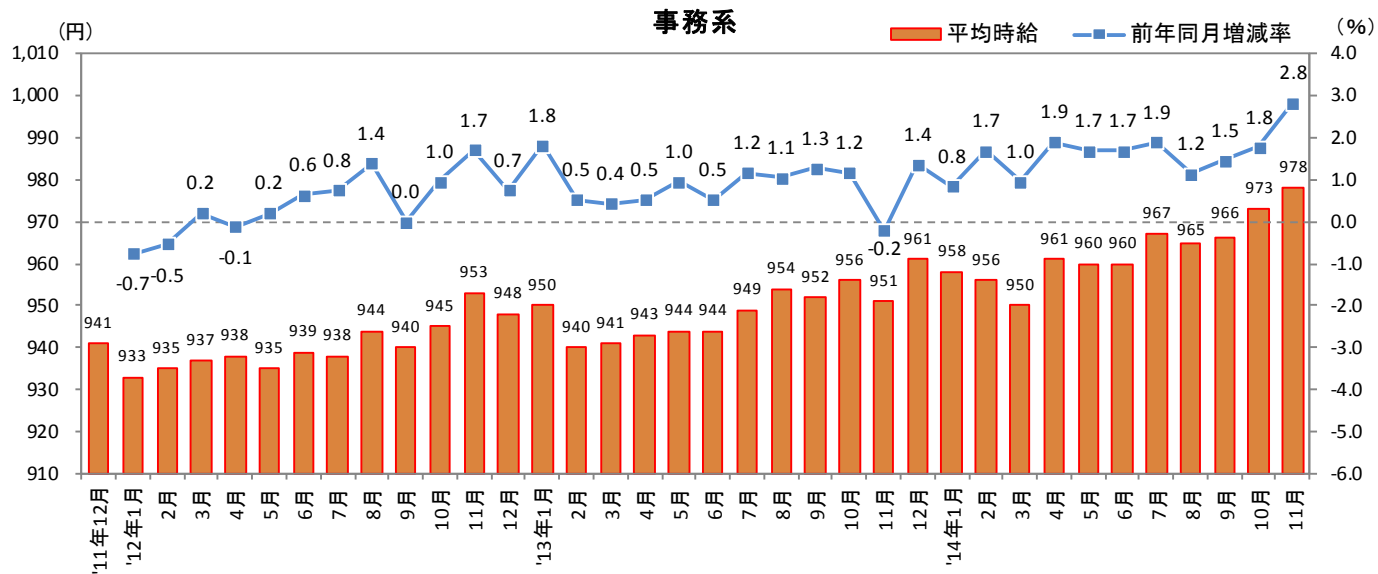
■三大都市圏職種別 平均時給推移 直近36カ月の動向

※新職種分類は、2011年1月~となるため  
前年同月増減率は2012年1月より表示



# 1. 三大都市圏 募集時平均時給調査

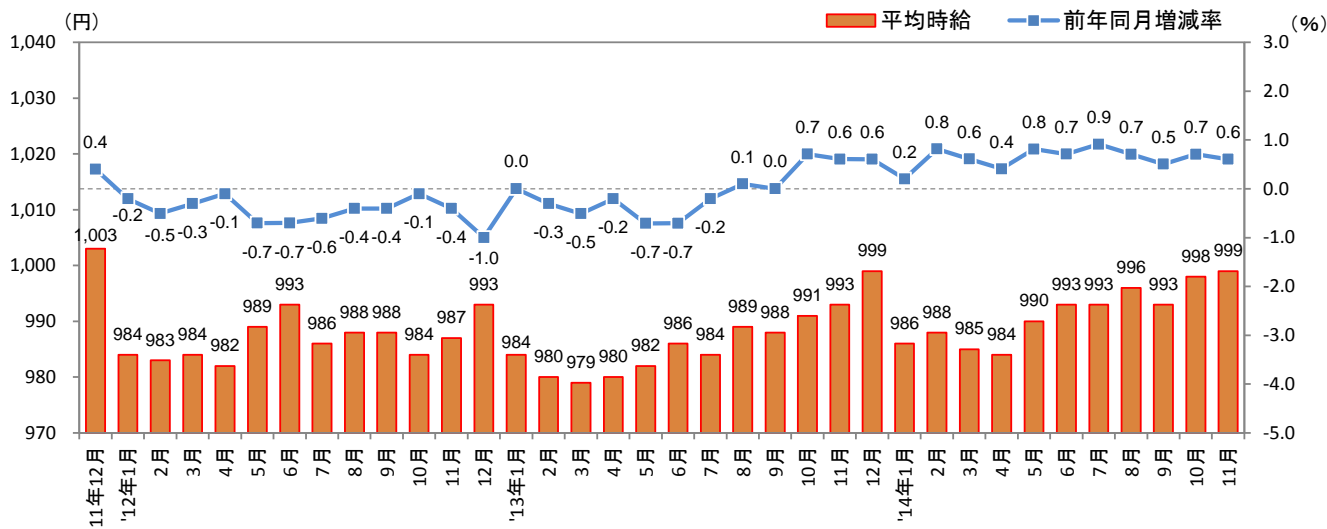
■三大都市圏職種別 平均時給推移 直近36カ月の動向



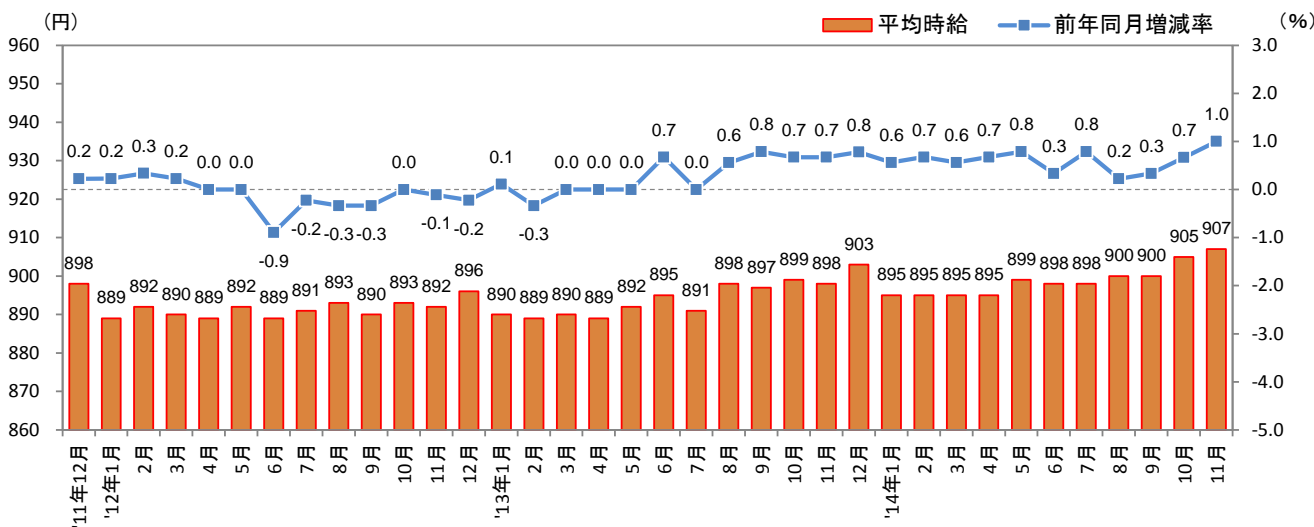
## 2. 三大都市圏エリア別 募集時平均時給調査

### 2-1 三大都市圏エリア別 募集時平均時給推移 直近36カ月の動向

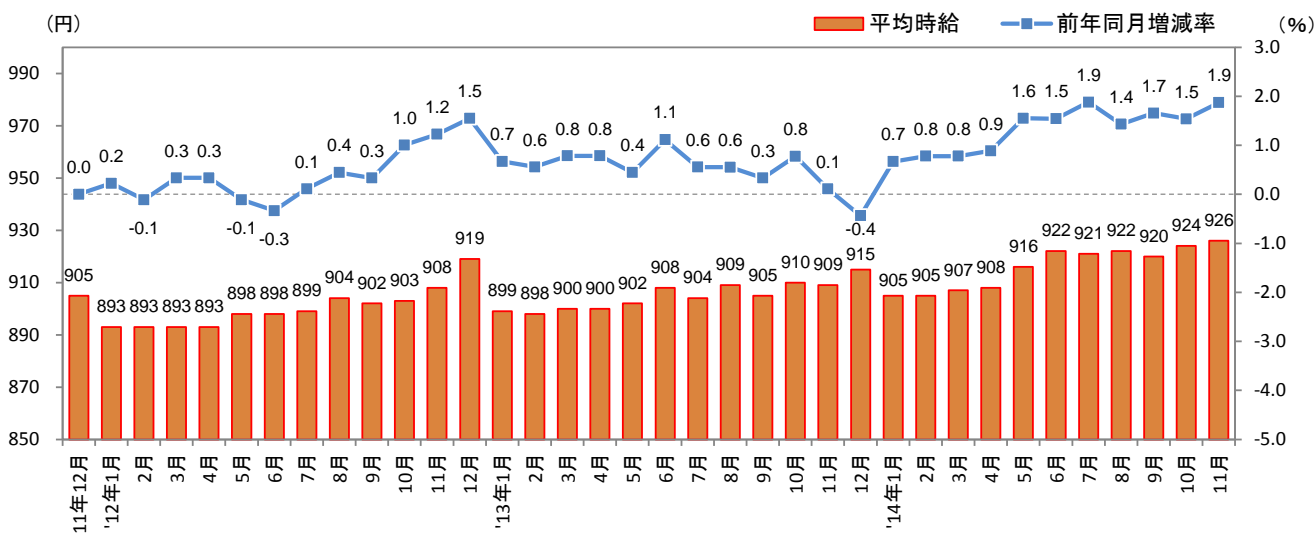
#### ■首都圏（東京都、神奈川県、千葉県、埼玉県）



#### ■東海（愛知県、三重県、岐阜県、静岡県）



#### ■関西（大阪府、兵庫県、京都府、奈良県、滋賀県、和歌山県）



## 2. 三大都市圏エリア別 募集時平均時給調査

## 2-2 首都圏(東京都、神奈川県、千葉県、埼玉県)

## ■首都圏 職種別 平均時給

大分類	小分類	今月 平均時給 (円)	前年同月比較(2013年11月)			前月比較(2014年10月)		
			平均時給 (円)	増減額 (円)	増減率	平均時給 (円)	増減額 (円)	増減率
販売・サービス系	レジ	948	945	3	0.3%	948	0	0.0%
	販売	954	950	4	0.4%	960	▲ 6	-0.6%
	アパレル販売	942	934	8	0.9%	942	0	0.0%
	化粧品販売	1,015	987	28	2.8%	1,014	1	0.1%
	コンビニスタッフ	936	928	8	0.9%	936	0	0.0%
	カラオケボックススタッフ	955	961	▲ 6	-0.6%	954	1	0.1%
	CD・ビデオレンタルスタッフ	872	850	22	2.6%	867	5	0.6%
	ホールスタッフ(パチンコ・遊技場)	1,204	1,198	6	0.5%	1,211	▲ 7	-0.6%
	レジャー施設業務全般	973	983	▲ 10	-1.0%	976	▲ 3	-0.3%
	ホテルフロント	964	971	▲ 7	-0.7%	967	▲ 3	-0.3%
	ホテルスタッフ	963	943	20	2.1%	955	8	0.8%
	宿泊施設関連(旅館・民宿)	948	955	▲ 7	-0.7%	940	8	0.9%
	冠婚葬祭スタッフ	1,034	1,079	▲ 45	-4.2%	1,027	7	0.7%
	イベントスタッフ(設営・運営等)	1,101	1,060	41	3.9%	1,078	23	2.1%
	チラシ・パンフレット配布	1,034	1,036	▲ 2	-0.2%	969	65	6.7%
	キャンペーンスタッフ	1,162	1,190	▲ 28	-2.4%	1,159	3	0.3%
販売・サービス系 全体	971	970	1	0.1%	973	▲ 2	-0.2%	
フード系	ホールスタッフ(飲食店)	1,002	992	10	1.0%	1,000	2	0.2%
	料理店・レストラン・他	1,001	992	9	0.9%	1,001	0	0.0%
	居酒屋・バー	1,009	994	15	1.5%	998	11	1.1%
	調理・コック・板前(見習含む)	965	966	▲ 1	-0.1%	965	0	0.0%
	料理店・レストラン・他	964	963	1	0.1%	962	2	0.2%
	居酒屋・バー	978	987	▲ 9	-0.9%	981	▲ 3	-0.3%
	ファストフード	956	932	24	2.6%	943	13	1.4%
	パン職人・パティシエ	933	923	10	1.1%	932	1	0.1%
	洗い場・パントリー	959	985	▲ 26	-2.6%	958	1	0.1%
	フード系 全体	982	977	5	0.5%	981	1	0.1%
製造・物流・清掃系	食品製造・販売	950	944	6	0.6%	949	1	0.1%
	組立工	1,003	1,012	▲ 9	-0.9%	1,009	▲ 6	-0.6%
	製造・生産(重工業除く)	965	947	18	1.9%	993	▲ 28	-2.8%
	メカニック(修理・整備士)	963	933	30	3.2%	961	2	0.2%
	品質管理・検査	975	917	58	6.3%	961	14	1.5%
	物流作業	979	979	0	0.0%	974	5	0.5%
	構内作業(フォークリフト等オペレータ)	993	979	14	1.4%	991	2	0.2%
	ドライバー・配送・デリバリー	1,020	1,013	7	0.7%	1,019	1	0.1%
	ドライバー(中型・大型・バス・タクシー)	1,097	1,075	22	2.0%	1,090	7	0.6%
	清掃・洗浄・クリーニング	981	988	▲ 7	-0.7%	980	1	0.1%
	警備員・監視員・パーキングスタッフ	1,003	988	15	1.5%	1,017	▲ 14	-1.4%
	ビルメンテナンス・施設管理	1,002	1,001	1	0.1%	1,001	1	0.1%
	ガソリンスタンドスタッフ	1,000	968	32	3.3%	975	25	2.6%
製造・物流・清掃系 全体	983	980	3	0.3%	982	1	0.1%	
事務系	受付	981	953	28	2.9%	985	▲ 4	-0.4%
	一般事務	996	969	27	2.8%	990	6	0.6%
	営業事務・営業アシスタント	1,016	1,013	3	0.3%	1,029	▲ 13	-1.3%
	電話対応	1,031	1,009	22	2.2%	1,020	11	1.1%
	コールセンタースタッフ	1,169	1,110	59	5.3%	1,165	4	0.3%
	データ入力	1,061	993	68	6.8%	1,047	14	1.3%
	医療事務	977	948	29	3.1%	964	13	1.3%
	財務・会計・経理系職	993	986	7	0.7%	1,015	▲ 22	-2.2%
	事務系 全体	1,012	982	30	3.1%	1,008	4	0.4%
営業系	営業	1,075	1,132	▲ 57	-5.0%	1,104	▲ 29	-2.6%
	テレフォンアポインター	1,148	1,143	5	0.4%	1,201	▲ 53	-4.4%
	営業系 全体	1,113	1,135	▲ 22	-1.9%	1,151	▲ 38	-3.3%
専門職系	看護師	1,645	1,604	41	2.6%	1,656	▲ 11	-0.7%
	歯科衛生士・歯科技士	1,341	1,327	14	1.1%	1,345	▲ 4	-0.3%
	歯科助手	960	948	12	1.3%	965	▲ 5	-0.5%
	医療関係技術者	1,099	1,156	▲ 57	-4.9%	1,145	▲ 46	-4.0%
	介護スタッフ	1,010	1,006	4	0.4%	1,002	8	0.8%
	訪問介護員(ホームヘルパー)	1,192	1,161	31	2.7%	1,188	4	0.3%
	介護福祉士	1,093	1,098	▲ 5	-0.5%	1,054	39	3.7%
	美容師・理容師	1,009	988	21	2.1%	1,014	▲ 5	-0.5%
	エステ・ネイル・マッサージ	1,017	981	36	3.7%	982	35	3.6%
	スポーツインストラクター	945	977	▲ 32	-3.3%	1,000	▲ 55	-5.5%
	塾講師	1,359	1,244	115	9.2%	1,360	▲ 1	-0.1%
	保育士	1,084	1,012	72	7.1%	1,068	16	1.5%
	専門職系 全体	1,145	1,133	12	1.1%	1,140	5	0.4%
<b>首都圏 全体</b>	<b>999</b>	<b>993</b>	<b>6</b>	<b>0.6%</b>	<b>998</b>	<b>1</b>	<b>0.1%</b>	

※大分類および小分類の「その他」は省略



## 2. 三大都市圏エリア別 募集時平均時給調査

## 2-3 東海(愛知県、三重県、岐阜県、静岡県)

## ■東海 職種別 平均時給

大分類	小分類	今月 平均時給 (円)	前年同月比較(2013年11月)			前月比較(2014年10月)		
			平均時給 (円)	増減額 (円)	増減率	平均時給 (円)	増減額 (円)	増減率
販売・サービス系	レジ	858	851	7	0.8%	854	4	0.5%
	販売	890	878	12	1.4%	878	12	1.4%
	アパレル販売	903	897	6	0.7%	903	0	0.0%
	化粧品販売	844	873	▲ 29	-3.3%	841	3	0.4%
	コンビニスタッフ	814	824	▲ 10	-1.2%	814	0	0.0%
	カラオケボックススタッフ	927	885	42	4.7%	929	▲ 2	-0.2%
	CD・ビデオレンタルスタッフ	816	805	11	1.4%	818	▲ 2	-0.2%
	ホールスタッフ(パチンコ・遊技場)	1,163	1,168	▲ 5	-0.4%	1,186	▲ 23	-1.9%
	レジャー施設業務全般	900	919	▲ 19	-2.1%	884	16	1.8%
	ホテルフロント	898	858	40	4.7%	899	▲ 1	-0.1%
	ホテルスタッフ	870	881	▲ 11	-1.2%	865	5	0.6%
	宿泊施設関連(旅館・民宿)	861	908	▲ 47	-5.2%	911	▲ 50	-5.5%
	冠婚葬祭スタッフ	968	923	45	4.9%	982	▲ 14	-1.4%
	イベントスタッフ(設営・運営等)	987	1,006	▲ 19	-1.9%	961	26	2.7%
	チラシ・パンフレット配布	1,011	966	45	4.7%	982	29	3.0%
キャンペーンスタッフ	1,072	1,026	46	4.5%	1,014	58	5.7%	
販売・サービス系 全体	889	888	1	0.1%	888	1	0.1%	
フード系	ホールスタッフ(飲食店)	894	885	9	1.0%	893	1	0.1%
	料理店・レストラン・他	889	880	9	1.0%	888	1	0.1%
	居酒屋・バー	923	910	13	1.4%	921	2	0.2%
	調理・コック・板前(見習含む)	883	874	9	1.0%	881	2	0.2%
	料理店・レストラン・他	879	870	9	1.0%	876	3	0.3%
	居酒屋・バー	917	902	15	1.7%	919	▲ 2	-0.2%
	ファストフード	883	856	27	3.2%	890	▲ 7	-0.8%
	パン職人・パティシエ	865	853	12	1.4%	846	19	2.2%
	洗い場・パントリー	869	873	▲ 4	-0.5%	870	▲ 1	-0.1%
	フード系 全体	887	878	9	1.0%	886	1	0.1%
製造・物流・清掃系	食品製造・販売	865	863	2	0.2%	858	7	0.8%
	組立工	981	917	64	7.0%	967	14	1.4%
	製造・生産(重工業除く)	964	937	27	2.9%	957	7	0.7%
	メカニック(修理・整備士)	922	900	22	2.4%	932	▲ 10	-1.1%
	品質管理・検査	954	904	50	5.5%	912	42	4.6%
	物流作業	940	917	23	2.5%	927	13	1.4%
	構内作業(フォークリフト等オペレータ)	968	951	17	1.8%	960	8	0.8%
	ドライバー・配送・デリバリー	934	931	3	0.3%	927	7	0.8%
	ドライバー(中型・大型・バス・タクシー)	1,020	1,048	▲ 28	-2.7%	1,009	11	1.1%
	清掃・洗浄・クリーニング	892	893	▲ 1	-0.1%	889	3	0.3%
	警備員・監視員・パーキングスタッフ	911	909	2	0.2%	915	▲ 4	-0.4%
	ビルメンテナンス・施設管理	871	868	3	0.3%	870	1	0.1%
	ガソリンスタンドスタッフ	893	882	11	1.2%	908	▲ 15	-1.7%
製造・物流・清掃系 全体	922	910	12	1.3%	916	6	0.7%	
事務系	受付	882	866	16	1.8%	873	9	1.0%
	一般事務	884	884	0	0.0%	890	▲ 6	-0.7%
	営業事務・営業アシスタント	941	959	▲ 18	-1.9%	942	▲ 1	-0.1%
	電話対応	924	961	▲ 37	-3.9%	941	▲ 17	-1.8%
	コールセンタースタッフ	1,069	1,041	28	2.7%	1,070	▲ 1	-0.1%
	データ入力	931	924	7	0.8%	961	▲ 30	-3.1%
	医療事務	880	881	▲ 1	-0.1%	874	6	0.7%
	財務・会計・経理系職	880	904	▲ 24	-2.7%	881	▲ 1	-0.1%
	事務系 全体	899	895	4	0.4%	899	0	0.0%
営業系	営業	975	1,057	▲ 82	-7.8%	1,015	▲ 40	-3.9%
	テレフォンアポインター	1,136	1,028	108	10.5%	1,096	40	3.6%
	営業系 全体	1,061	1,040	21	2.0%	1,060	1	0.1%
専門職系	看護師	1,448	1,330	118	8.9%	1,422	26	1.8%
	歯科衛生士・歯科技士	1,227	1,239	▲ 12	-1.0%	1,229	▲ 2	-0.2%
	歯科助手	895	891	4	0.4%	898	▲ 3	-0.3%
	医療関係技術者	973	951	22	2.3%	956	17	1.8%
	介護スタッフ	932	918	14	1.5%	936	▲ 4	-0.4%
	訪問介護員(ホームヘルパー)	1,026	1,034	▲ 8	-0.8%	1,041	▲ 15	-1.4%
	介護福祉士	938	953	▲ 15	-1.6%	958	▲ 20	-2.1%
	美容師・理容師	895	907	▲ 12	-1.3%	953	▲ 58	-6.1%
	エステ・ネイル・マッサージ	890	867	23	2.7%	892	▲ 2	-0.2%
	スポーツインストラクター	910	923	▲ 13	-1.4%	912	▲ 2	-0.2%
	塾講師	1,270	1,112	158	14.2%	1,163	107	9.2%
	保育士	995	861	134	15.6%	996	▲ 1	-0.1%
	専門職系 全体	1,007	985	22	2.2%	1,014	▲ 7	-0.7%
<b>東海 全体</b>	<b>907</b>	<b>898</b>	<b>9</b>	<b>1.0%</b>	<b>905</b>	<b>2</b>	<b>0.2%</b>	

※大分類および小分類の「その他」は省略

## 2. 三大都市圏エリア別 募集時平均時給調査

## 2-4 関西(大阪府、兵庫県、京都府、奈良県、滋賀県、和歌山県)

## ■関西 職種別 平均時給

大分類	小分類	今月 平均時給 (円)	前年同月比較(2013年11月)			前月比較(2014年10月)		
			平均時給 (円)	増減額 (円)	増減率	平均時給 (円)	増減額 (円)	増減率
販売・サービス系	レジ	857	838	19	2.3%	851	6	0.7%
	販売	879	906	▲ 27	-3.0%	882	▲ 3	-0.3%
	アパレル販売	891	878	13	1.5%	895	▲ 4	-0.4%
	化粧品販売	1,264	1,394	▲ 130	-9.3%	1,297	▲ 33	-2.5%
	コンビニスタッフ	856	853	3	0.4%	859	▲ 3	-0.3%
	カラオケボックススタッフ	963	877	86	9.8%	960	3	0.3%
	CD・ビデオレンタルスタッフ	829	842	▲ 13	-1.5%	831	▲ 2	-0.2%
	ホールスタッフ(パチンコ・遊技場)	1,176	1,149	27	2.3%	1,180	▲ 4	-0.3%
	レジャー施設業務全般	919	932	▲ 13	-1.4%	919	0	0.0%
	ホテルフロント	884	886	▲ 2	-0.2%	882	2	0.2%
	ホテルスタッフ	892	871	21	2.4%	892	0	0.0%
	宿泊施設関連(旅館・民宿)	892	883	9	1.0%	887	5	0.6%
	冠婚葬祭スタッフ	1,013	1,004	9	0.9%	1,000	13	1.3%
	イベントスタッフ(設営・運営等)	1,106	1,012	94	9.3%	1,089	17	1.6%
	販売・サービス系 全体	922	911	11	1.2%	924	▲ 2	-0.2%
フード系	ホールスタッフ(飲食店)	899	882	17	1.9%	900	▲ 1	-0.1%
	料理店・レストラン・他	894	878	16	1.8%	897	▲ 3	-0.3%
	居酒屋・バー	916	900	16	1.8%	913	3	0.3%
	調理・コック・板前(見習含む)	886	870	16	1.8%	885	1	0.1%
	料理店・レストラン・他	882	867	15	1.7%	881	1	0.1%
	居酒屋・バー	905	882	23	2.6%	904	1	0.1%
	ファストフード	865	844	21	2.5%	865	0	0.0%
	パン職人・パティシエ	875	867	8	0.9%	869	6	0.7%
	洗い場・パントリー	876	857	19	2.2%	871	5	0.6%
	フード系 全体	893	876	17	1.9%	893	0	0.0%
製造・物流・清掃系	食品製造・販売	872	864	8	0.9%	871	1	0.1%
	組立工	963	937	26	2.8%	956	7	0.7%
	製造・生産(重工業除く)	976	950	26	2.7%	998	▲ 22	-2.2%
	メカニック(修理・整備士)	878	849	29	3.4%	867	11	1.3%
	品質管理・検査	935	904	31	3.4%	920	15	1.6%
	物流作業	934	916	18	2.0%	925	9	1.0%
	構内作業(フォークリフト等オペレータ)	953	930	23	2.5%	943	10	1.1%
	ドライバー・配送・デリバリー	941	918	23	2.5%	936	5	0.5%
	ドライバー(中型・大型・バス・タクシー)	1,072	1,048	24	2.3%	1,090	▲ 18	-1.7%
	清掃・洗浄・クリーニング	885	875	10	1.1%	880	5	0.6%
	警備員・監視員・パーキングスタッフ	928	911	17	1.9%	903	25	2.8%
	ビルメンテナンス・施設管理	922	888	34	3.8%	905	17	1.9%
ガソリンスタンドスタッフ	885	876	9	1.0%	896	▲ 11	-1.2%	
製造・物流・清掃系 全体	918	904	14	1.5%	914	4	0.4%	
事務系	受付	875	869	6	0.7%	871	4	0.5%
	一般事務	951	903	48	5.3%	939	12	1.3%
	営業事務・営業アシスタント	915	946	▲ 31	-3.3%	935	▲ 20	-2.1%
	電話対応	977	943	34	3.6%	964	13	1.3%
	コールセンタースタッフ	1,102	1,055	47	4.5%	1,107	▲ 5	-0.5%
	データ入力	938	963	▲ 25	-2.6%	935	3	0.3%
	医療事務	879	885	▲ 6	-0.7%	883	▲ 4	-0.5%
	財務・会計・経理系職	975	893	82	9.2%	964	11	1.1%
	事務系 全体	941	911	30	3.3%	936	5	0.5%
	営業系	営業	1,098	1,025	73	7.1%	1,041	57
テレフォンアポインター		1,143	1,075	68	6.3%	1,129	14	1.2%
営業系 全体		1,126	1,055	71	6.7%	1,093	33	3.0%
専門職系	看護師	1,586	1,514	72	4.8%	1,516	70	4.6%
	歯科衛生士・歯科技士	1,297	1,266	31	2.4%	1,289	8	0.6%
	歯科助手	887	882	5	0.6%	887	0	0.0%
	医療関係技術者	1,015	1,006	9	0.9%	1,045	▲ 30	-2.9%
	介護スタッフ	961	955	6	0.6%	945	16	1.7%
	訪問介護員(ホームヘルパー)	1,054	1,072	▲ 18	-1.7%	1,055	▲ 1	-0.1%
	介護福祉士	970	996	▲ 26	-2.6%	990	▲ 20	-2.0%
	美容師・理容師	901	908	▲ 7	-0.8%	921	▲ 20	-2.2%
	エステ・ネイル・マッサージ	959	984	▲ 25	-2.5%	966	▲ 7	-0.7%
	スポーツインストラクター	968	902	66	7.3%	974	▲ 6	-0.6%
	塾講師	1,298	1,377	▲ 79	-5.7%	1,227	71	5.8%
	保育士	1,012	877	135	15.4%	902	110	12.2%
	専門職系 全体	1,061	1,056	5	0.5%	1,042	19	1.8%
<b>関西 全体</b>	<b>926</b>	<b>909</b>	<b>17</b>	<b>1.9%</b>	<b>924</b>	<b>2</b>	<b>0.2%</b>	

※大分類および小分類の「その他」は省略