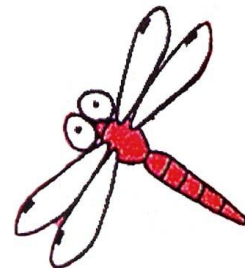


## 第49回「どこ竹リーダー育成実技講座」実施のご案内



◆日 時 2013年10月12日(土) 13時半～16時半

◆会 場 三鷹市 駅前コミュニティセンター 工作室(地下2階)

三鷹市下連雀 電話0192-29-2955

(地図) <http://www1.parkcity.ne.jp/ekimaecc/annaiz.htm>

◆主 催 どこ竹武蔵の三鷹(※)

※「どこ竹武蔵野三鷹」は、東京・三鷹市と武蔵野市周辺地域で、年間30回親子に竹とんぼ工作教室を行って1000人の工作を通じた住民の交流を進めている認定講師35人の会です。全国で竹とんぼ工作を普及する講師団体「どこ竹@竹とんぼ教室」の支部(登録団体)です。

ホームページ: <http://dokotakemm-1.at.webry.info/>

◆募集人数 10人(先着締め切ります)

◆参加対象: 工作の経験は必要ありません。誰でも参加できます。

講座終了後に、子どもたちを対象に講師や企画広報として「竹とんぼ教室」を開く際に中心になっていただける方、または、お手伝い等を希望する方。

◆参加費: 3000円(当日徴収。認定手数料を含みます。材料・道具は講師が準備します)

◆講座内容 一人で教室を開設できる講師の実技を学びます。

「平成竹とんぼ」(簡単に竹皮をひねって作れる良く飛ぶ竹とんぼ)の講師です。  
汚れてよい、運動できる服装でおいで下さい。

①□作る、「飛ばす」の実技指導

②道具、材料の準備の方法と安全指導のやり方

③教室開設のまでの手順や子どもへの指導の注意点。

◆講 師 経験ある認定リーダー(どこ竹武蔵野三鷹会員)が行います。

◆恩 典 この実技講座は、「どこ竹リーダー(講師)」に認定資格の市疎く講座になっています。

この講習を終了後、試作機2機を提出して審査に合格すると「竹とんぼ教室リーダ認定証」が授与され、希望者は「どこ竹@竹とんぼ教室」に入会することができます。それにより、

①□とんぼ教室の有償講師、

②竹とんぼ教室材料の有償提供、をすることができます。

◆参加申込 次ページの申込書に書き込み、下記へメール、郵送か電話もしくは直接お届け下さい。

申込及び問合せ先 どこ竹武蔵野三鷹 講師・堀池喜一郎

〒181-0012 三鷹市上連雀1-12-17 SOHO プラザA 107

携帯電話 080-1225-4485

FAX 0422-43-4680

メール: [asukoya@gmail.com](mailto:asukoya@gmail.com)

# “どこでも竹とんぼ教室を”リーダー実技講座 受講申込書

2013年10月12日(土) 13時半から16時半

三鷹駅前コミュニティセンターで開催

氏名	(フリガナ)	
	(漢字)	
住所	(〒 - )	
電話・FAX	(t e l)	(f a x)
メールアドレス		
参加の動機 または工作の経験など		

## 三鷹駅前コミセンの地図

