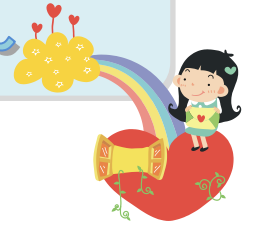


# 第22回調布観光フェスティバル

## ～ ゆりーと ニッコリ・ファイト! ～



### ● 実施内容 ●

- 1 1店舗につきテント1張（大きさ3.6m×2.7m、横幕あり）ご用意します。  
机とイスは、希望数ご用意します。  
冷凍庫・冷蔵庫・ガスコンロ・プロパンガスの準備はありません。
- 2 搬入・搬出・準備・撤去作業につきましては、各参加者でお願いします。  
搬入時間は、午前8時半～です。
- 3 各テントで出たごみの持ち帰り、清掃にご協力ください。  
会場でごみを捨てる場合は、実費負担いただく予定です。
- 4 駐車場は市役所駐車場を用意いたします。（駐車場所は事務局で指定。）  
遠方出店者の方は、夜間の留置きも可能です。（事前にお申し出ください。）
- 5 夜間警備等の準備はありません。
- 6 酒類の販売を行なう場合には、各出店者にて武蔵府中税務署に届出が必要になります。
- 7 出店場所は事務局で指定いたします。
- 8 下記のとおり、出店料をいただきます。  
○一般（非観光協会会員） 売上の25%（上限3万円）  
○観光協会一般会員 売上の23%（上限2万7千円）  
○観光協会特別会員 売上の20%（上限2万5千円）



5月31日（金）までに、売上実績報告の提出と出店料の納入をお願いします。

